

LID1083H

Homogeneidad, estabilidad y potencial en AO



PUNTOS FUERTES

ESTABILIDAD

Variedad perfectamente adaptada y con buen potencial en todas las condiciones.

RENDIMIENTO

Variedad muy estable con alto potencia, destacando en su segmento AO.

SANIDAD

Variedad con alta tolerancia a enfermedades durante todo el ciclo del cultivo.

IDENTIDAD

- Tipo: girasol alto oleico
- Altura de planta: baja
- Forma del capítulo: Semirecta-pendulado

CARACTERÍSTICAS AGRONÓMICAS

	BA	M	B	MB	
Vigor inicial					
	BA: Bajo	M: Medio	B: Bueno	MB: Muy bueno	
	MS	S	PS	BT	T
Encamado					
	MS: Muy sensible	S: Sensible	PS: Poco sensible	BT: Bastante tolerante	T: Tolerante



PRECOCIDAD

Floración



Maduración



MP: Muy precoz P: Precoz SP: Semi-precoz ST: Semi-tardío

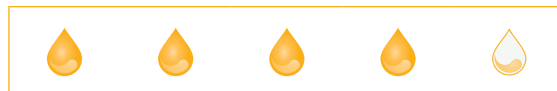


CALIDAD

Contenido en aceite



Contenido en ácido oleico



TOLERANCIA A ENFERMEDADES

Phomosis



Verticilium



Macrophomina



Alternaria



MS: Muy sensible S: Sensible PS: Poco sensible BT: Bastante Tolerante T: Tolerante