

LENA

Producción, precocidad y alto contenido graso



Nº1 ensayos SAT Córdoba 2025 y 2022
 Variedad destacada RAEA girasol 2025
 Nº2 SAT Córdoba 2024 / Nº1 Ensayos GENVCE
 conjunto campañas 2023 y 2024
 Nº1 ensayos GENVCE 2023



OR Master
Lidea



Mildew Master
Lidea

PUNTOS FUERTES

PRODUCCIÓN

Altísima productividad y rendimiento graso, siendo una de las variedades con mayor rentabilidad.

ADAPTABILIDAD

Buen vigor inicial con ciclo a floración y a maduración adaptado a todas las zonas.

RENDIMIENTO GRASO

Excelente contenido graso que marca la diferencia con otras variedades.

IDENTIDAD

- Tipo: girasol linoleico
- Altura de planta: media
- Forma del capítulo: girado

CARACTERÍSTICAS AGRONÓMICAS

	BA	M	B	MB	
Vigor inicial					
	BA: Bajo	M: Medio	B: Bueno	MB: Muy bueno	
	MS	S	PS	BT	T
Encamado					
	MS: Muy sensible	S: Sensible	PS: Poco sensible	BT: Bastante tolerante	T: Tolerante



PRECOCIDAD

Floración



Maduración

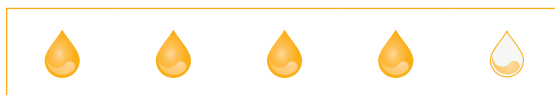


MP: Muy precoz P: Precoz SP: Semi-precoz ST: Semi-tardío



CALIDAD

Contenido en aceite



TOLERANCIA A ENFERMEDADES

Phomosis



Verticilium



Sclerotinia



MS: Muy sensible S: Sensible PS: Poco sensible BT: Bastante Tolerante T: Tolerante



Lidea